



Elektro K uhebacher M. & Co. KG.

Planung und Konstruktion von elektronischen Regelsystemen

Sextnerstra e Nr. 10

39038-Innichen (BZ)

PIVA:01600740219

e – mail: info@emk.191.it

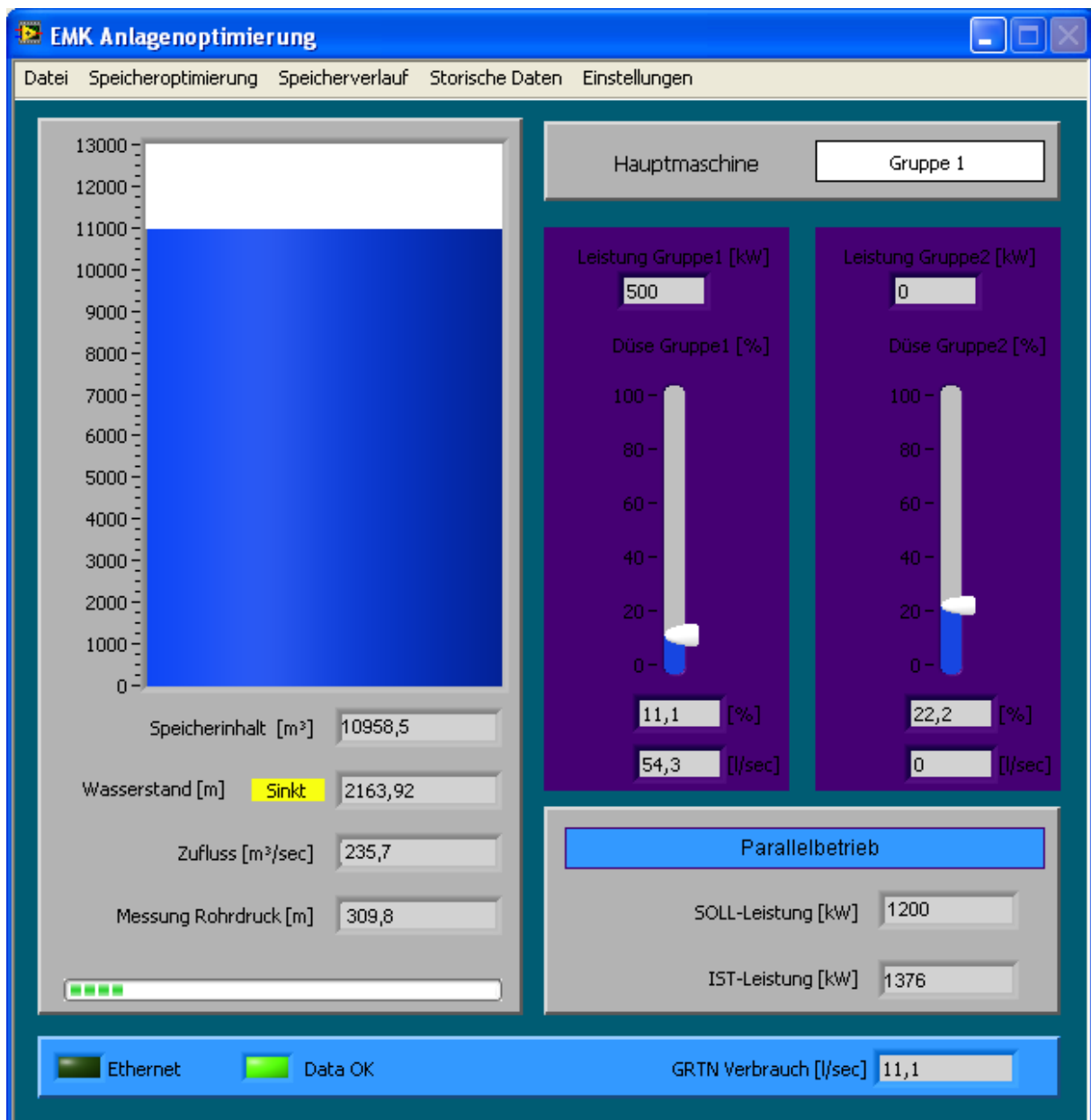
Tel & FAX: 0474 / 913495

Internet: www.emk.191.it

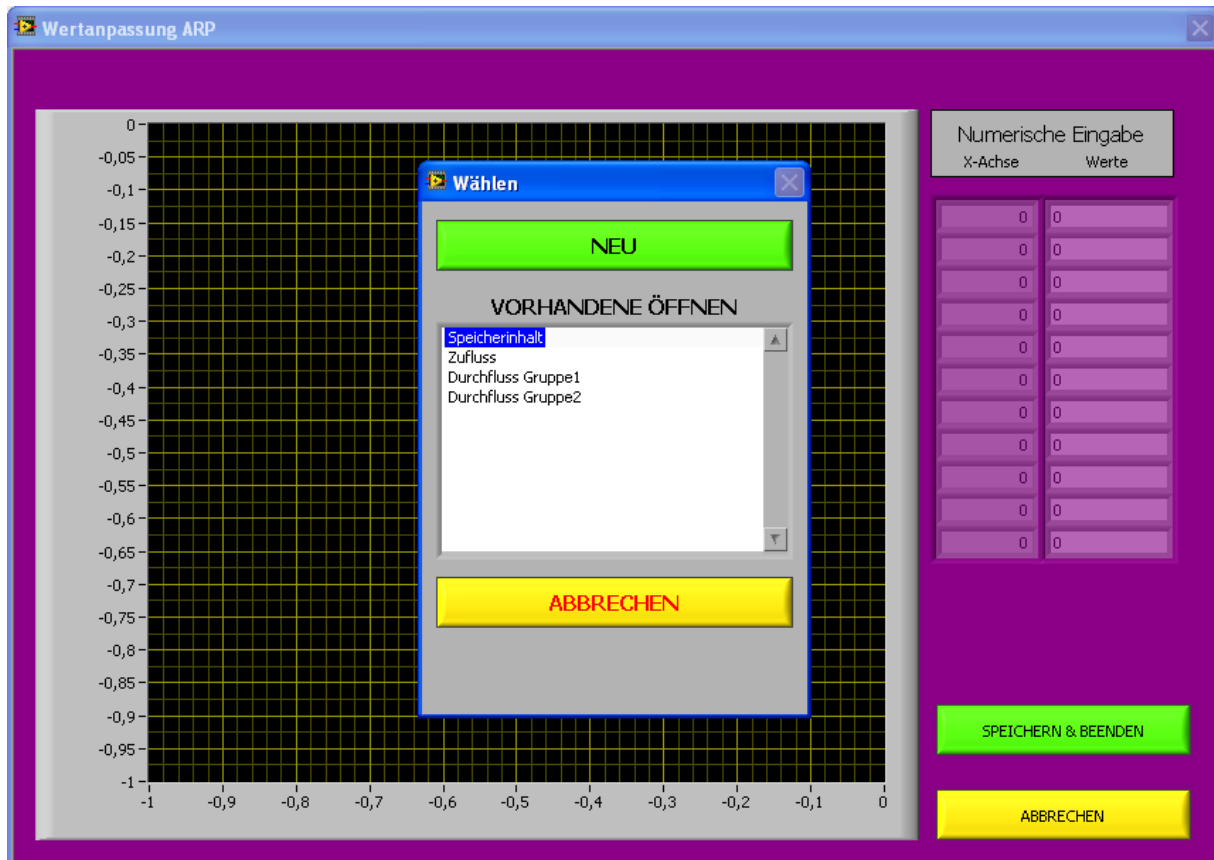
EMK-Anlagenoptimierung

Software f ur tarifbezogene Energieoptimierung von E-Werken mit Tagesspeicher, geeignet f ur Anlagen mit einem oder zwei Maschinens atzen.

 ber die Turbinen offnungen und dem Verlauf des Wasserstandes des Speicherbeckens wird der Zufluss des Beckens berechnet. Die zur Verf ugung stehende Wassermenge wird unter Ber ucksichtigung des Energietarifes und der Versorgung des Eigennetzes des Betreibers so abgearbeitet, den maximalen Gewinn zu erzielen.



Das Speicherinhaltsprofil sowie der Turbinendurchfluss in Abhängigkeit der Düsenöffnung werden mittels Approximationskurven interaktiv definiert.



In einem Einstellungsfenster können die Optimierungskriterien definiert werden:

The screenshot shows the settings window for the software. It contains various configuration options such as 'Nachberechnungszeit in Stunden', 'Druckerauswahl', 'Dateiformat für "Export Grafik"', and 'Speicher in [m³] anzeigen'. There are several buttons for 'Ja', 'Nein', and 'Verlassen'.

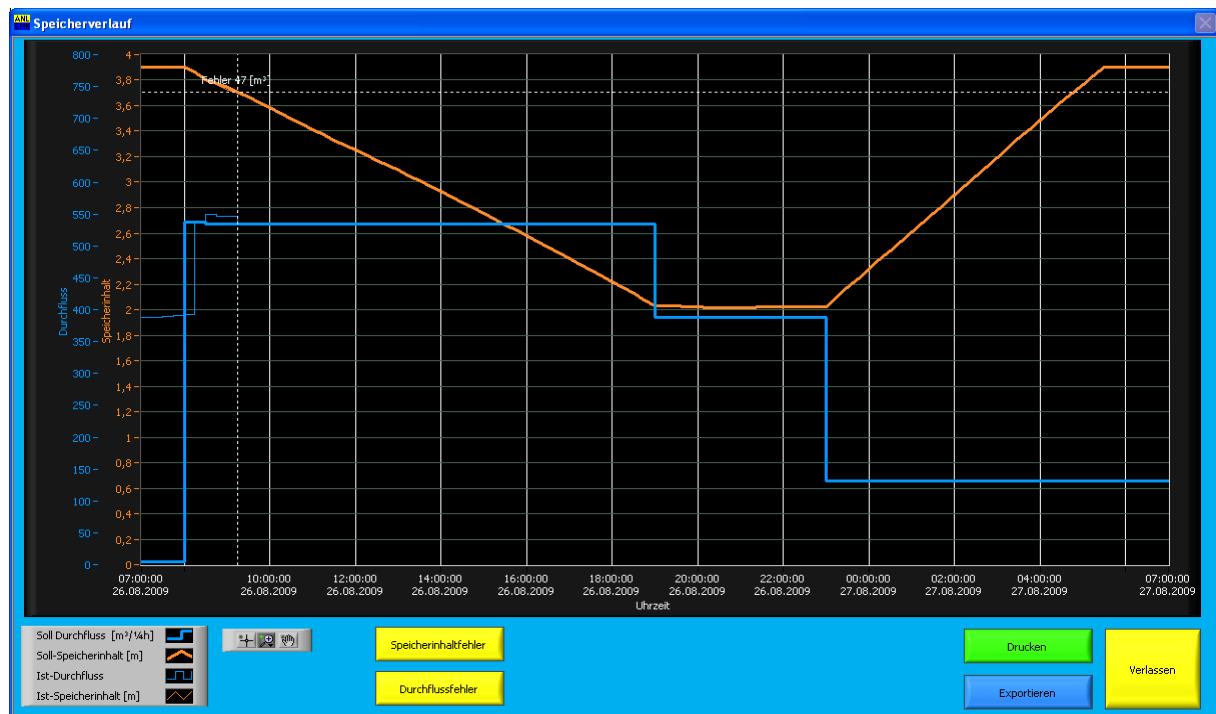
Speicheroptimierung:

Die Berechnung der Speicheroptimierung erfolgt vollautomatisch bei jedem Berechnungsperiodenanfang. Die Nachberechnungen erfolgen in definierbaren Zeitabständen.

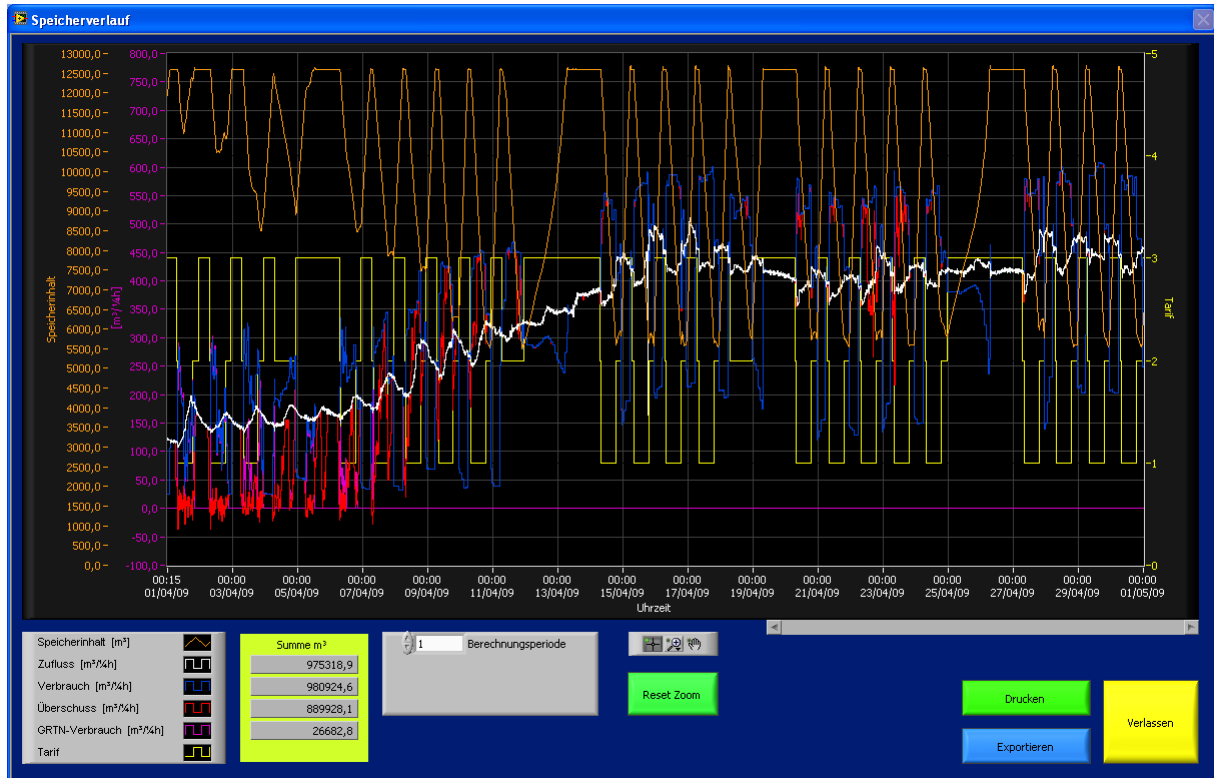


Nach Optimierungsberechnung werden die Solldurchflussdaten an die SPS übertragen.

In einem Fenster kann der berechnete (orange, fett) mit dem tatsächlichen Verlauf (orange, dünn) des Speichers verglichen werden:



Historische Daten:
Zeigt den Verlauf des Speichers und der Leistungen eines Monats an.



Das Programm unterliegt unseren Lizenzbestimmungen!